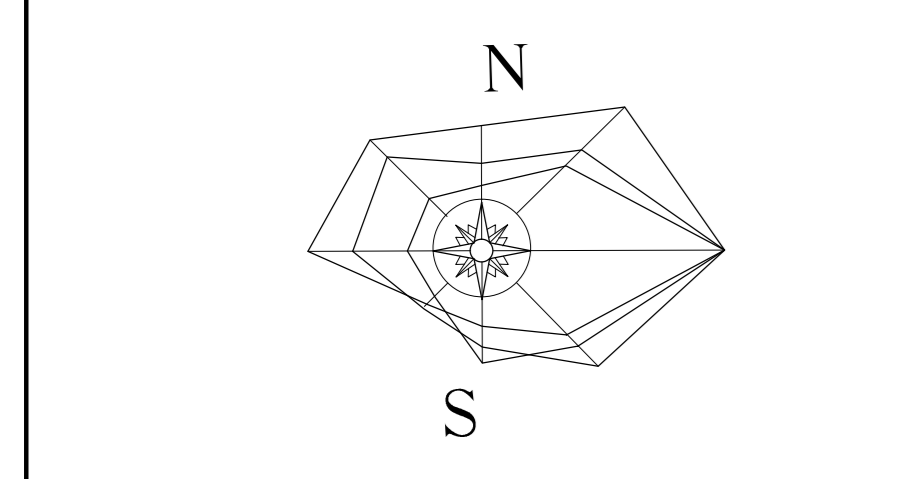


Ситуационная схема



Проектируемый объект



ДЕТАЛЬ ПОКРЫТИЯ ИЗ ТРОТУАРНЫХ ПЛИТ ТИП 1

Бетонный борд БР 100 30 15
СТБ 1097-12 бетон В30 F320

незащищенная плита 17.20 10.6-М-а
СТБ 1071-2007 Б23 F200 - 60мм
выравнивающий слой из песка
ГОСТ 8736-14 - 30мм
ЩТК С5
СТБ 238-14 - 50мм
уплотненный грунт Ку-0.98

ДЕТАЛЬ ПОКРЫТИЯ ИЗ ТРОТУАРНЫХ ПЛИТ ТИП 2

Бетонный борд БР 100 30 15
СТБ 1097-12 бетон В30 F320

незащищенная плита 17.20 10.6-М-а
СТБ 1071-2007 Б23 F200 - 60мм
выравнивающий слой из песка
ГОСТ 8736-14 - 30мм
ЩТК С5
СТБ 238-14 - 50мм
уплотненный грунт Ку-0.98

ДЕТАЛЬ ПОКРЫТИЯ ИЗ ТРОТУАРНЫХ ПЛИТ ТИП 2а

Бетонный борд БР 100 30 15
СТБ 1097-12 бетон В30 F320

незащищенная плита 17.20 10.6-М-а
СТБ 1071-2007 Б23 F200 - 60мм
выравнивающий слой из песка
ГОСТ 8736-14 - 30мм
ЩТК С5
СТБ 238-14 - 50мм
уплотненный грунт Ку-0.98

ДЕТАЛЬ ПОКРЫТИЯ ИЗ ТРОТУАРНЫХ ПЛИТ ТИП 2б

Бетонный борд БР 100 30 15
СТБ 1097-12 бетон В30 F320

незащищенная плита 17.20 10.6-М-а
СТБ 1071-2007 Б23 F200 - 60мм
выравнивающий слой из песка
ГОСТ 8736-14 - 30мм
ЩТК С5
СТБ 238-14 - 50мм
уплотненный грунт Ку-0.98

ДЕТАЛЬ ГАЗОНА ТИП 3

Плодородный слой почвы, посев трав - 150мм
Плодородная террасная почва (КрФ, ВуСуп)
уплотненный грунт Ку-0.98
согласно организации

ДЕТАЛЬ УСИЛЕННОГО ГАЗОНА ТИП 3а

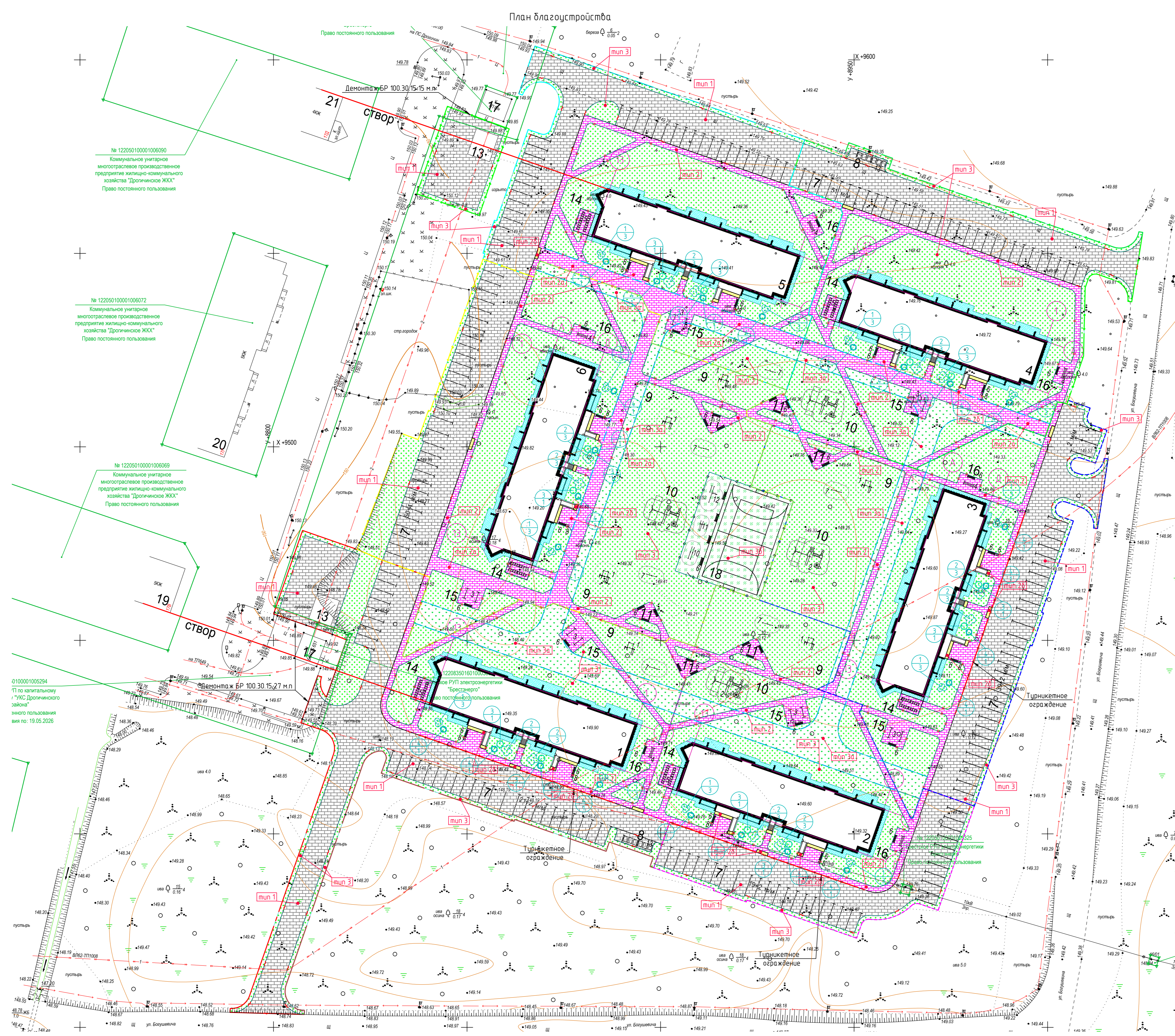
Плодородный слой почвы, посев трав - 150мм
ЩТК С5 по СТБ 238-2014
песчаная террасная почва (КрФ, ВуСуп)
уплотненный грунт Ку-0.98
согласно организации

ДЕТАЛЬ ПОКРЫТИЯ СПОРТИВНОЙ ПЛОЩАДКИ ТИП 3б

Диметиловое пропановое покрытие
Резиновый слой толщиной 3-5мм М 1200 ГОСТ 8867-81 - 0.02
ЩТК С5 по СТБ 238-2014 - 0.05
ЩТК С5 по СТБ 238-2014 - 0.05
ЩТК С5 по СТБ 238-2014 - 0.15
Песок фракцией 2 класс ГОСТ 8736-2014, Ку-2а/г/ст. - 0.50
Уплотненный грунт Ку-0.98

ДЕТАЛЬ БЕТОННОЙ ОТМОСТКИ ТИП -

Бетон С25/Ф30 - 80мм
ЩТК С5 по СТБ 238-2014 - 80
уплотненный грунт песчаный Ку-0.98
плодородная террасная почва



ВЕДОМОСТЬ ПОВЕРХНОСТЕЙ ПРОЕЗДОВ, ПЛОЩАДОК И ДОРОЖЕК

Обозначение	Наименование	Тип	Количество, м²						Примечание	
			1-ая очередь	2-ая очередь	3-ая очередь	4-ая очередь	5-ая очередь	6-ая очередь		
1	Проезд с покрытием из мелкоштучной бетонной плитки (серая, 8 см)	1	210	1011	1010	1340	1290	948	7829.0	
2	Проезд с покрытием из мелкоштучной бетонной плитки (серая, 6 см)	2	493	545	566	468	537	544	3153	
3а	Проезд с покрытием из мелкоштучной бетонной плитки (серая, 6 см) с укрепляющим основанием	3а	--	--	--	232.0	268.0	390.0	890.0	
4	Тактильная плитка предупреждающая (цветные конусы, желтая)	2б	16.1	13.7	16.1	13.7	13.7	13.7	87.0	
5	БРТ 100 20 8, н.п.	нп	363	457	586.0	545.0	539.0	759.0	3249.0	
6	БР 100 30 15, н.п.	нп	525	197	273.0	292.0	248.0	165.0	1700.0	
7	Отмостка	-	180	180	180	180	180	180	1080	объем участка в строительном плане
8	Газон, в т.ч.	-	1927.0	2053.0	2723.0	2140.0	17910.0	4575.0	15209.0	318 газон, 118 мелкообъемный способ посева
9	Газон с укрепляющим основанием для проезда пожарной спецтехники	3	1528	1639	2383.0	1938.0	1704.0	3637.0	12829.0	
10	Газон с укрепляющим основанием для проезда пожарной спецтехники	3а	399	414.0	340.0	202.0	87.0	370.0	1759.0	
11	Искусственный газон (открытая спортивная площадка)	3б	--	--	--	--	--	6210	6210	

ДЕМОНТАЖ ДОРОЖНЫХ ПОВЕРХНОСТЕЙ

Наименование	Тип	Количество, м²	Примечание
БР 100 30 15, н.п. 42			

ВЕДОМОСТЬ ЭЛЕМЕНТОВ ОЗЕЛЕНЕНИЯ (зеленые насаждения)

Позыв	Наименование породы или вида насаждения	Возраст лесоустройственной группы	Кол. шт.	Примечание
I	Кустарник листопадный в группе, шт.			
1	Спирея бумильда		36	
2	Спирея саргатская		36	
	Итого:		72	
II	Кустарник жидкий в группе, шт.			
3	Кипарисовик колонновидный голубой		12	
4	Можжевельник казацкий		24	
	Итого:		36	

Расчет количества машиномест на автомостовках

Количество мест хранения автомобилей для жителей проектируемых домов принято в соответствии с ТКП 45-3.01-116-2008, Изменения № 4 от 18 января 2016 г. № 262, п.116.1

Для жилищных домов 1 м/места на 1 квартиру составляет: 1х32х6=192 м/м. (вдоль проездов кварталов).

Для многоквартирных групп населения из этого числа 12 м/мест.

Примечание: Ширина разметочной линии 0.05м, общая длина разметки 110м.

ВЕДОМОСТЬ МАЛЫХ АРХИТЕКТУРНЫХ ФОРМ

Позыв	Обозначение	Наименование	Кол. шт.	Примечание
1	488	Спортивный комплекс	6	000 "трава"
2	"Лесок" 703-04/А	Игровой комплекс	4	000 "трава"
3	"ТТ" 597	Хоз. секция для сушки белья	12	000 "трава"
4	114	Хоз. секция для кофров	6	000 "трава"
5	330-01	Велодрожка	24	000 "трава"
6	1202	Скамейка	46	000 "трава"
7	816	Спортивный комплекс	6	000 "трава"
8	197	Урна	12	000 "трава"
9	120	Ограждение, м. п.	83	000 "трава"
10	802	Спортивный комплекс	1	000 "трава"
11	814	Спортивный комплекс	1	000 "трава"
12	914	Спортивный комплекс	1	000 "трава"
13		Мусорокамеры из оцинкованной стали	2	000
		Объем бетона марки С 16/20 F100 для укрепления МВ.м.	26.7	

БАЛАНС ТЕРРИТОРИИ

Наименование	Единица	1-ая очередь	2-ая очередь	3-ая очередь	4-ая очередь	5-ая очередь	6-ая очередь	Всего
Территория в границах работ	м²	5481	4545	5426	5159	4719	7376	32706
Площадь застройки в т.ч.	м²	807.64	765.64	765.64	807.64	765.64	765.64	4677.8
БКТБ	м²	42			42			84.0
Жилые дома	м²	765.64	765.64	765.64	765.64	765.64	765.64	4593.04
Площадь твердых покрытий в т.ч.	м²	2799.10	1749.70	1963.10	2233.70	2217.70	2075.70	13039.0
проезды	м²	210	1011	1201	1340	1219	948	7829.0
прототипы и дорожки	м²	509.1	558.7	582.1	713.7	818.7	947.7	4190.0
Площадь озеленения в т.ч.	м²	180	180	180	180	180	180	1080.0
Газон обыкновенный	м²	1528.0	1639.0	2383.0	1938.0	1704.0	3637.0	12829.0
Газон искусственный	м²						6210	6210
Газон усиленный	м²	399.0	414.0	340.0	202.0	87.0	370.0	1759.0

Экспликация строений и сооружений

Позыв	Наименование	ЭТАЖ	КОЛИЧ. ЗДАНИЙ	ПЛОЩАДЬ, м²		ОБЪЕМ, м³				
				ЗАСТРОЙКИ	ОБЩАЯ	ЗДАНИЙ	ВСЕГО			
1	Многоквартирный жилой дом	4	1	32	765.34	765.34	2717.1	2717.1	12324.64	12324.64
2	Многоквартирный жилой дом	4	1	32	765.34	765.34	2717.1	2717.1	12324.64	12324.64
3	Многоквартирный жилой дом	4	1	32	765.34	765.34	2717.1	2717.1	12324.64	12324.64
4	Многоквартирный жилой дом	4	1	32	765.34	765.34	2717.1	2717.1	12324.64	12324.64
5	Многоквартирный жилой дом	4	1	32	765.34	765.34	2717.1	2717.1	12324.64	12324.64
6	Многоквартирный жилой дом	4	1	32	765.34	765.34	2717.1	2717.1	12324.64	12324.64
7	Парковочное место	-	-	-	-	-	-	-	-	-
8	Площадка для сбора мусора	-	-	-	-	-	-	-	-	-
9	Ветская игровая площадка	-	-	-	-	-	-	-	-	-
10	Спортивная площадка	-	-	-	-	-	-	-	-	-
11	Площадка для отдыха взрослых	-	-	-	-	-	-	-	-	-
12	КНС	-	1	-	-	-	-	-	-	-
13	ТП	-	1	2	-	-	-	-	-	-
14	Закрытая парковка для велосипедов и детских колясок	-	6	-	-	-	-	-	-	-
15	Площадка для сушки белья	-	-	-	-	-	-	-	-	-
16	Площадка для чистки кофров	-	-	-	-	-	-	-	-	-
17	ТП суш.	-	1	2	-	-	-	-	-	-
18	Открытая спортивная площадка универсальная	-	-	-	-	-	-	-	-	-
19	Многоквартирный жилой дом	5	1	40	-	-	-	-	-	-
20	Многоквартирный жилой дом	5	1	40	-	-	-	-	-	-
21	Многоквартирный жилой дом	4	1	32	-	-	-	-	-	-

- Условные обозначения**
- Покрытие из мелкоштучной плитки (8 см. серая)
 - Покрытие из мелкоштучной плитки (6 см. серая)
 - Тактильная плитка (желтая)
 - Газон обыкновенный
 - Газон усиленный
 - Газон искусственный
 - Бортовой камень БРТ
 - Бортовой камень БР
 - Проектируемая посадка лиственных пород деревьев
 - Проектируемая посадка кустарников в группе
 - Красная линия
 - Граница СЗЗ
 - Граница работ 1-ой очереди
 - Граница работ 2-ой очереди
 - Граница работ 3-ей очереди
 - Граница работ 4-ой очереди
 - Граница работ 5-ой очереди
 - Граница работ 6-ой очереди
 - Граница отвода земельного участка
- Тип 1 - Покрытие из мелкоштучной плитки (8 см. серая)
 Тип 2 - Покрытие из мелкоштучной плитки (6 см. серая)
 Тип 2б - Тактильная плитка (желтая)
 Тип 3а - Газон обыкновенный
 Тип 3б - Газон усиленный
 Тип 3в - Газон искусственный
 Тип 4 - Бортовой камень БРТ
 Тип 5 - Бортовой камень БР
 Тип 6 - Проектируемая посадка лиственных пород деревьев
 Тип 7 - Проектируемая посадка кустарников в группе
 Тип 8 - Красная линия
 Тип 9 - Граница СЗЗ

157/25

Заказчик: "Квартал многоэтажной жилой застройки в границах улиц Богушевца, Георгия Жукова и г. Дорожичине"

Инженерно-топографический план М 1:500 сеч. 0.5 м

Объект №46/25 - ГП

Квартал многоэтажной жилой застройки в границах улиц Богушевца, Георгия Жукова и г. Дорожичине

Схема планировки

М 1:500

УП "ЖС Дорожичинского района"